

Univ.-Prof. Dr. Felix Maultzsch  
 Zivilrecht IIIc (Vertragliche Schuldverhältnisse) (13960)  
 Erfasste Fragebögen = 124



Globalwerte

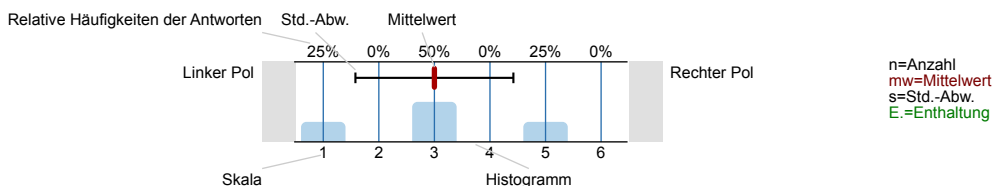
Globalwert (Frage:1-7)



Auswertungsteil der geschlossenen Fragen

Legende

Fragestext

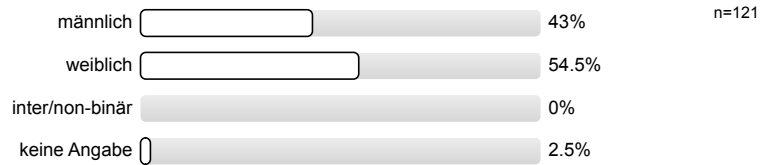
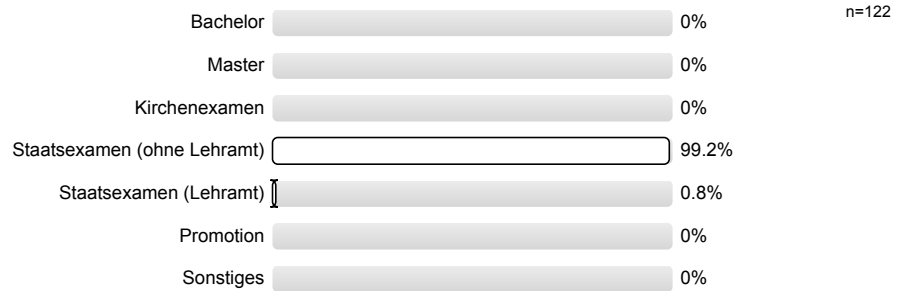
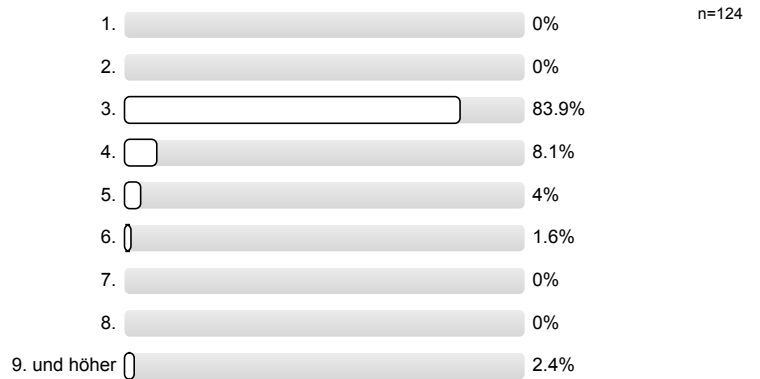


1. Angaben zur Lehrveranstaltung

1.1) Der Besuch der Veranstaltung führt zu einem spürbaren Wissenszuwachs.		stimme überhaupt nicht zu stimme voll und ganz zu	n=124 mw=5,7 s=0,5
1.2) Inhalte werden anschaulich vermittelt.		stimme überhaupt nicht zu stimme voll und ganz zu	n=124 mw=5,7 s=0,5
1.3) In der Veranstaltung werden auch schwierige Inhalte verständlich erklärt.		stimme überhaupt nicht zu stimme voll und ganz zu	n=124 mw=5,3 s=0,8
1.4) Die Relevanz der behandelten Themen wird deutlich.		stimme überhaupt nicht zu stimme voll und ganz zu	n=123 mw=5,3 s=0,8
1.5) Der/die Lehrende ist in der Lage, strukturiert zu erklären.		stimme überhaupt nicht zu stimme voll und ganz zu	n=123 mw=5,8 s=0,4
1.6) Der/die Lehrende gibt hilfreiches Feedback auf die Beiträge der Studierenden.		stimme überhaupt nicht zu stimme voll und ganz zu	n=122 mw=5,4 s=0,7 E.=1
1.7) Der/die Lehrende achtet darauf, eine wertschätzende Lehr-/Lernatmosphäre herzustellen.		stimme überhaupt nicht zu stimme voll und ganz zu	n=124 mw=5,5 s=0,7
1.8) Meine Mitstudierenden tragen zu einer konstruktiven Lernatmosphäre bei.		stimme überhaupt nicht zu stimme voll und ganz zu	n=123 mw=4,3 s=1 E.=1

2. Angaben zu Ihrer Person und Ihrem **aktuellen** Studiengang

2.1) Bitte geben Sie Ihr Geschlecht an.

2.2) Welchen Abschluss streben Sie aktuell an?2.3) In welchem Fachsemester befinden Sie sich in Ihrem aktuellen Studiengang?

Vielen Dank für Ihre Unterstützung!  
 Bei Fragen wenden Sie sich bitte an  
 das Evaluationsteam (evaluation@studiumdigitale.uni-frankfurt.de).

# Profillinie

Teilbereich: Rechtswissenschaft

Name der/des Lehrenden: Univ.-Prof. Dr. Felix Maultzsch

Titel der Lehrveranstaltung: Zivilrecht IIIc (Vertragliche Schuldverhältnisse)  
(Name der Umfrage)

Vergleichslinie:

Zusammenstellung: FB01\_Gesamtbericht\_WiSe18/19 (2.263 Rückläufer)

Verwendete Werte in der Profillinie: Mittelwert

## 1. Angaben zur Lehrveranstaltung

1.1) Der Besuch der Veranstaltung führt zu einem spürbaren Wissenszuwachs.	stimme überhaupt nicht zu									stimme voll und ganz zu	n=124 n=2257	mw=5,7 mw=5,2	md=6,0 md=5,0	s=0,5 s=0,9
1.2) Inhalte werden anschaulich vermittelt.	stimme überhaupt nicht zu									stimme voll und ganz zu	n=124 n=2253	mw=5,7 mw=5,1	md=6,0 md=5,0	s=0,5 s=1,0
1.3) In der Veranstaltung werden auch schwierige Inhalte verständlich erklärt.	stimme überhaupt nicht zu									stimme voll und ganz zu	n=124 n=2239	mw=5,3 mw=5,0	md=5,0 md=5,0	s=0,8 s=0,9
1.4) Die Relevanz der behandelten Themen wird deutlich.	stimme überhaupt nicht zu									stimme voll und ganz zu	n=123 n=2245	mw=5,3 mw=5,1	md=5,0 md=5,0	s=0,8 s=1,0
1.5) Der/die Lehrende ist in der Lage, strukturiert zu erklären.	stimme überhaupt nicht zu									stimme voll und ganz zu	n=123 n=2238	mw=5,8 mw=5,2	md=6,0 md=5,0	s=0,4 s=1,0
1.6) Der/die Lehrende gibt hilfreiches Feedback auf die Beiträge der Studierenden.	stimme überhaupt nicht zu									stimme voll und ganz zu	n=122 n=2217	mw=5,4 mw=5,3	md=5,5 md=6,0	s=0,7 s=0,9
1.7) Der/die Lehrende achtet darauf, eine wertschätzende Lehr-/Lernatmosphäre herzustellen.	stimme überhaupt nicht zu									stimme voll und ganz zu	n=124 n=2232	mw=5,5 mw=5,4	md=6,0 md=6,0	s=0,7 s=0,9
1.8) Meine Mitstudierenden tragen zu einer konstruktiven Lernatmosphäre bei.	stimme überhaupt nicht zu									stimme voll und ganz zu	n=123 n=2200	mw=4,3 mw=4,7	md=4,0 md=5,0	s=1,0 s=1,1