

# Einführung in die Rechtsgeschichte

## Übersicht über die historischen Rechtsquellen

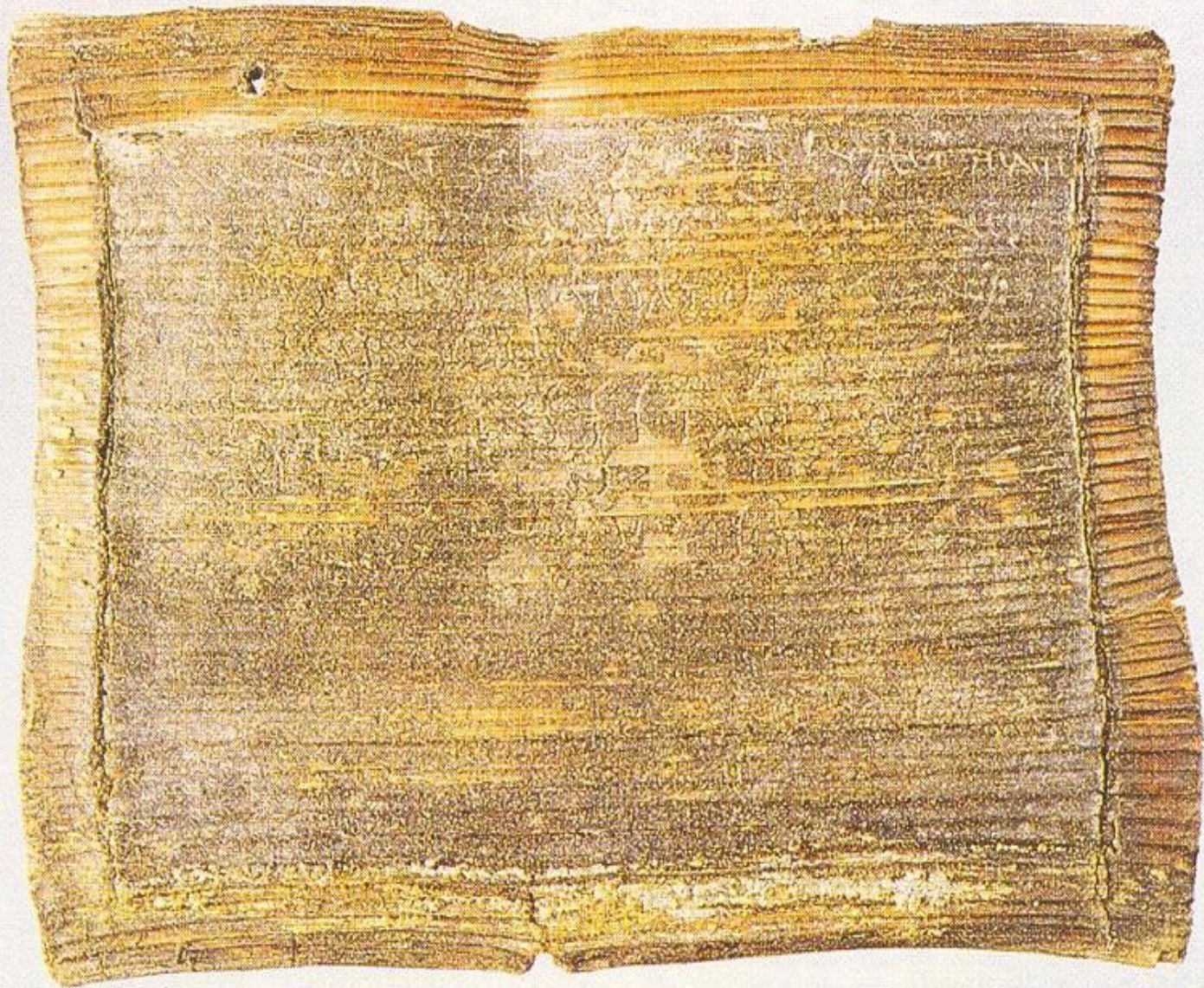


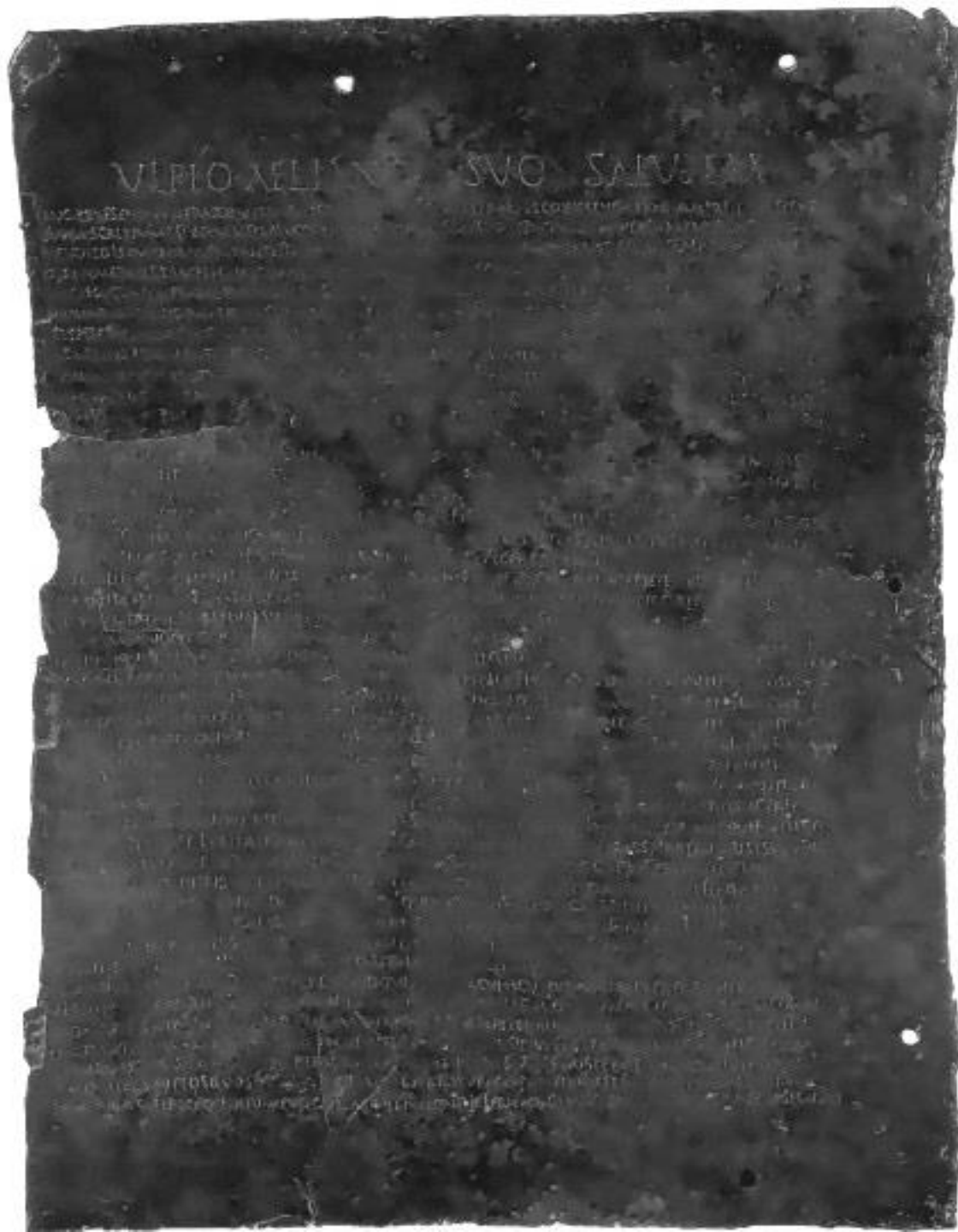




TCALIDVS  
TCAMSEVER  
EQVITIAVOTTE  
DIGNVSCATHALIN  
DEPVLICVAVCH  
ANTVRVDEHLLVRE  
H  
QCALIDVSFRAT  
TOSVIT







ΕΡΩΝ ΠΤΟΛΕΜΑΙΟΥ ΣΤΡΑΤΕΥΟΝΤΟΣ ΕΤΕΙ ΤΕΟΑΡΕ  
 ΚΑΙ ΤΗΡΑΙΩΝ ΜΗΤΡΙΣ ΛΑΜΒΑΝΕΙ ΗΡΑΚΛΕΙΑΝ  
 ΟΤΙ ΚΑΙ ΟΤ ΚΑΙ ΤΗ ΜΗΤΡΟΣ ΦΙΛΙΠΠΙΔΟΣ ΕΛΕΥΘΕΡΟΣ  
 ΗΤ **Β** ΠΑΡΕΧΕΤΑ ΔΕ ΗΡΑΚΛΕΙΑΝ ΔΗΜΗΤΡΙΑΙ  
 ΤΕ ΑΥΤΟ ΟΥΤΑΝ ΔΟΧΗ ΑΡΙΣΤΟΝ ΕΙΝΑΙ ΒΟΥΛΕΤΟ ΜΕΝ ΟΙΣ ΚΟΙΝΗ  
 ΟΥΤΑΝ ΤΗ ΜΗΤΡΙ ΤΗ ΜΗΤΡΟΣ ΗΡΑΚΛΕΙΑ ΔΟΥ ΔΗΜΗΤΡΙΑ  
 ΛΕΙΔΗΣ ΟΤΙ ΑΝ ΕΓΚΑΛΗ ΔΗΜΗΤΡΙΑ ΕΚΑΝΤΙΟΝ ΑΜΑΡΑΝΤΡΩΝ  
 Η ΓΥΝΗ ΚΑΛΛΗΝΕ ΜΕΙΛΑΓΕΘΛΕ ΦΥΒΡΕΙ ΔΗΜΗΤΡΙΑΣ ΟΥΔΕ  
 ΟΥΔ ΕΝ ΠΑΡΕΤΡΕΣΕΙ ΜΗΔΕ ΜΗ ΗΡΑΚΛΕΙΑΝ ΕΙΣ ΔΗΜΗΤΡΙΑΝ  
 ΕΝ ΔΗΜΗΤΡΙΑ ΕΚΑΝΤΙΟΝ ΑΜΑΡΑΝΤΡΩΝ ΟΤΙ ΚΑΙ ΔΟΧΗ ΜΑΙΩΝ  
 ΟΥΤΑΝ ΗΡΟ ΟΥ Η ΕΓΚΑΤΟ **Γ** **Β** ΚΑΙ ΠΡΟΣΑΓΟΤΕΙ ΣΤΑ ΑΡΤΥΡΕΙ  
 ΟΥΤΑΝ ΚΑΤΑ ΚΟΜΟΝ ΤΕΛΟΣ ΕΛΕΥΘΗΣ ΔΗΜΗΤΡΙΑ ΚΑΙ ΤΟΙΣ ΜΕΤΑ  
 ΚΑΙ ΔΟΥΤΑΝ ΤΑΝ ΚΑΙ ΕΤΤΑΝ ΚΑΙ ΚΑΤΤΙΚΗΝ Η ΔΕ ΣΤΙΤΡΑΝ  
 ΟΥΤΕ ΕΝ ΚΑΙ ΜΕΝ ΟΥ ΟΜΟΤΑΝ ΕΠΕΓΓΕΡΗ ΗΡΑΚΛΕΙΑΝ ΚΑΤΑ  
 ΕΠΕΓΓΕΡΗ ΚΑΤΑ ΗΡΑΚΛΕΙΑ ΔΟΥ ΜΕΤΡΟΙ ΔΕ ΕΣΤΑΝ ΗΡΑΚΛΕΙΑ  
 ΟΥΤΕ ΚΑΙ ΕΠΕΓΓΕΡΗ ΤΕΣ ΚΑΤΑ ΜΗΛΩΝ ΜΑΡΤΥΡΕΣ  
 ΔΗΜΗΤΡΙΑΣ ΤΗ ΜΗΤΡΟΣ ΑΡΙΣΤΟΜΑΧΟΣ ΚΥΡΗΝΑΙΟΣ ΑΡΙΣΤΟΔΙΚΟΣ



3

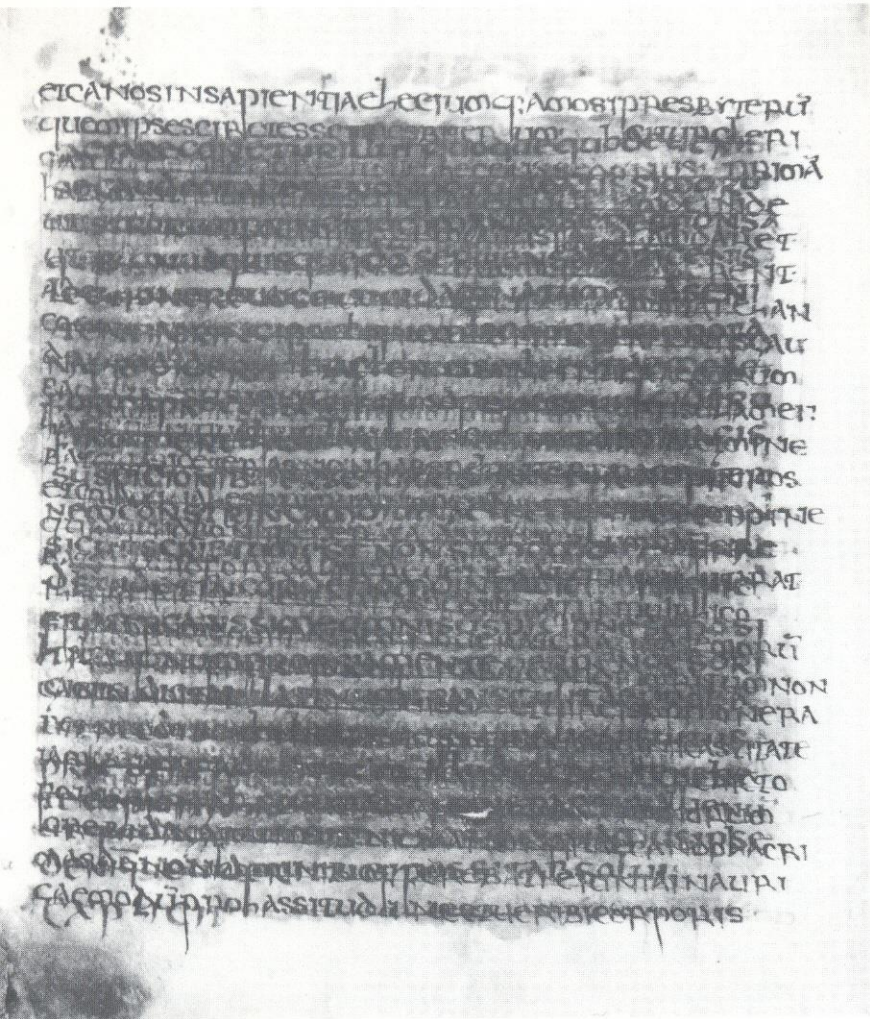


4









1 plerumq corpore ————— fundus homopecu  
2 NI ANA MI P S U M I U S S U C C E S S I O N I S E T I P S U M I U S U X X  
3 D I F F R U E N D I E T I P S U M I U S O B L I G A T I O N I S I N C O R P O R A  
4 l e e s t e o d e m n u m e r o s u n t i u r a p̄ d i o r u m u r b a  
5 n o r u m e t r u s t i c o r \_\_\_\_\_  
6 \_\_\_\_\_ λ i t i u s t o l l e n d \_\_\_\_\_  
7 i u d i q u e i n i b u s i i c i \_\_\_\_\_  
8 d i n i l u m i n i b u s i u s i u c i o p̄ r i x x λ t u x x  
9 I t e m p l u m i n u m e t s t i l i c i d i o r u m i d e m i u s u t x x  
10 ( I . I I I ) N \_\_\_\_\_ λ x x λ m \_\_\_\_\_  
11 \_\_\_\_\_  
12 \_\_\_\_\_ i n  
13 \_\_\_\_\_ u s a q̄ d u c e n d a e \_\_\_\_\_  
14 \_\_\_\_\_ r x x u m e s u p̄ x x x  
15 p i o r e s \_\_\_\_\_ c e m e i i  
16 m a n c i p i s x x x f o n t e s \_\_\_\_\_  
17 i t e m l e d e s n \_\_\_\_\_  
18 ( c c λ ) — N x s \_\_\_\_\_  
19 \_\_\_\_\_  
20 \_\_\_\_\_ o r o m — b \_\_\_\_\_ e m a n c i p \_\_\_\_\_  
21 I t e m s t i p e n d i a r i a p̄ d i a e t t r i b u t a r i a n m a n c i p i  
22 s u n t s e d q̄ d i x i m u s \_\_\_\_\_ o s \_\_\_\_\_  
23 x x x N i p̄ c c . N \_\_\_\_\_  
24 \_\_\_\_\_

Pagina exterior difficillime legitur. 8 versus exitus scriptura uocat. 16 spatium post 8<sup>m</sup> litteram uir litteris uix recte explentur.

