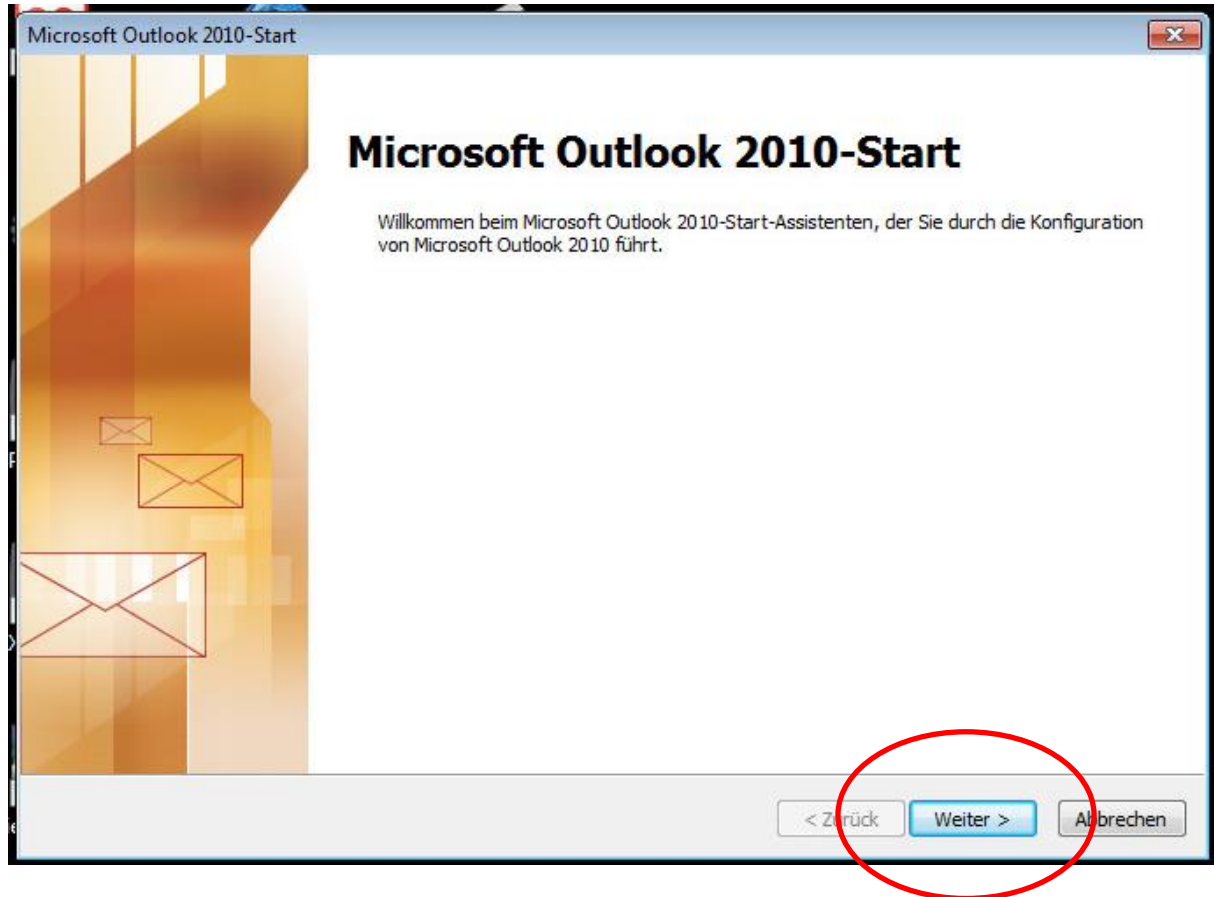
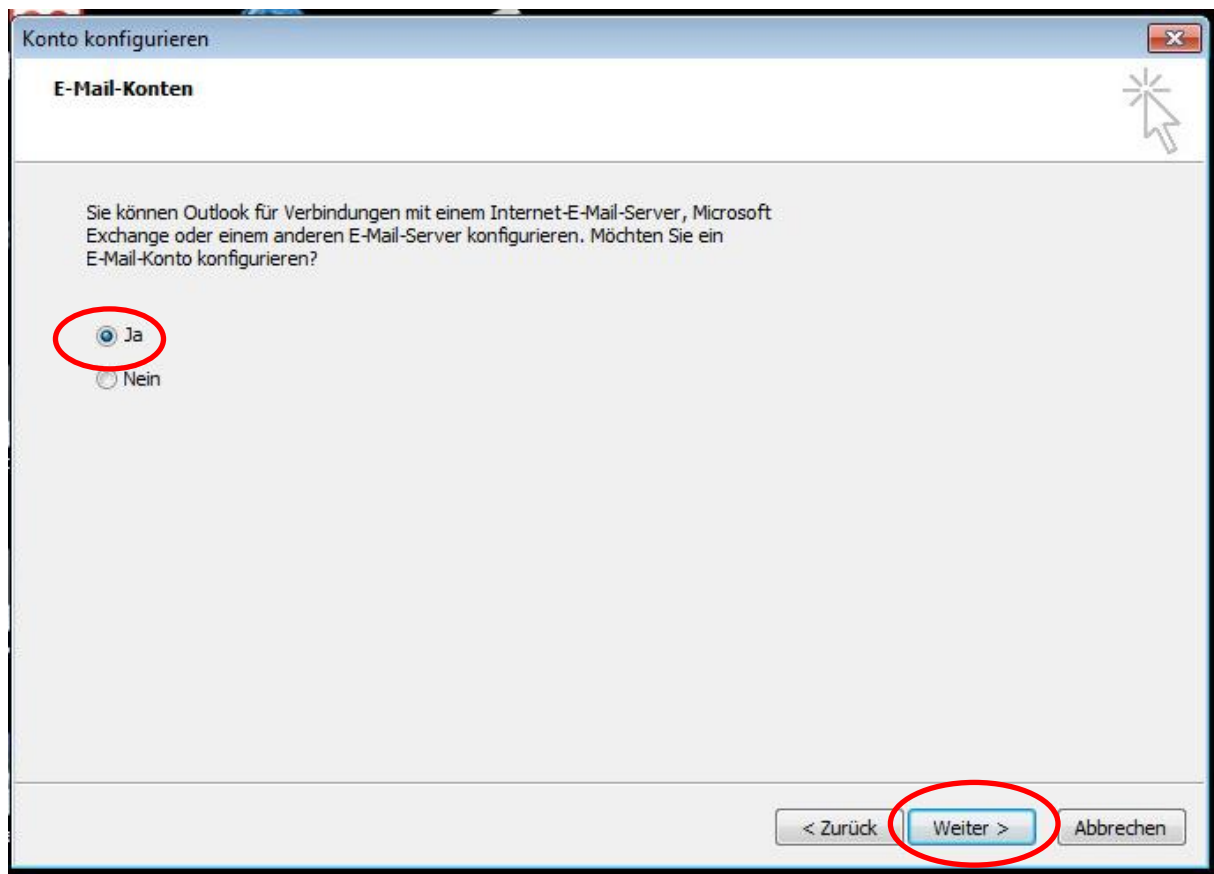


Anleitung für Einrichtung des IMAP-Zugangs des FB Rechtswissenschaft unter Outlook 2010

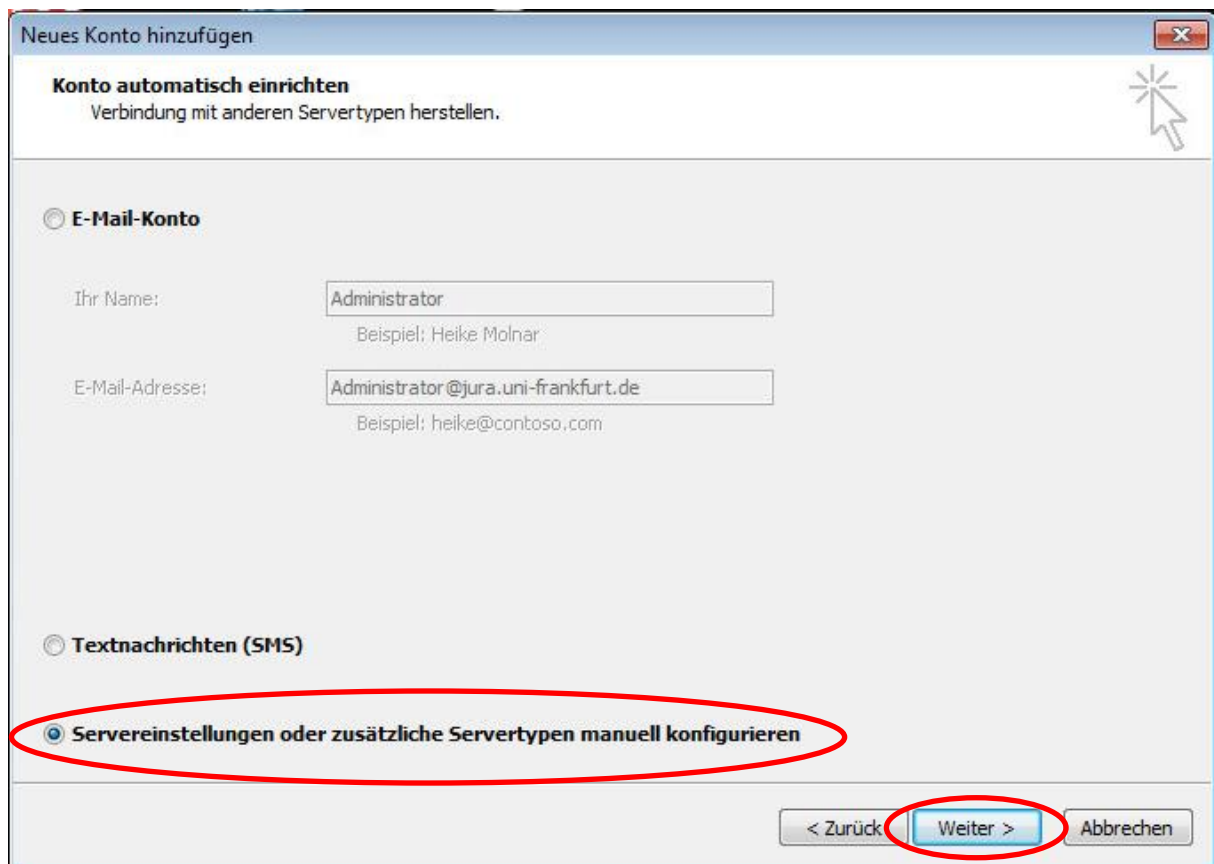
1. Starten Sie Outlook. Klicken Sie im ersten Fenster auf „Weiter“



2. Im sich nun öffnenden Fenster wählen Sie „Ja“ aus und klicken auf „Weiter“



3. Im nächsten Fenster wählen Sie die Option „Servereinstellungen oder zusätzliche Servertypen manuell konfigurieren“ (ganz unten) aus und klicken anschließend auf „Weiter“



Neues Konto hinzufügen

Konto automatisch einrichten
Verbindung mit anderen Servertypen herstellen.

E-Mail-Konto

Ihr Name:
Beispiel: Heike Molnar

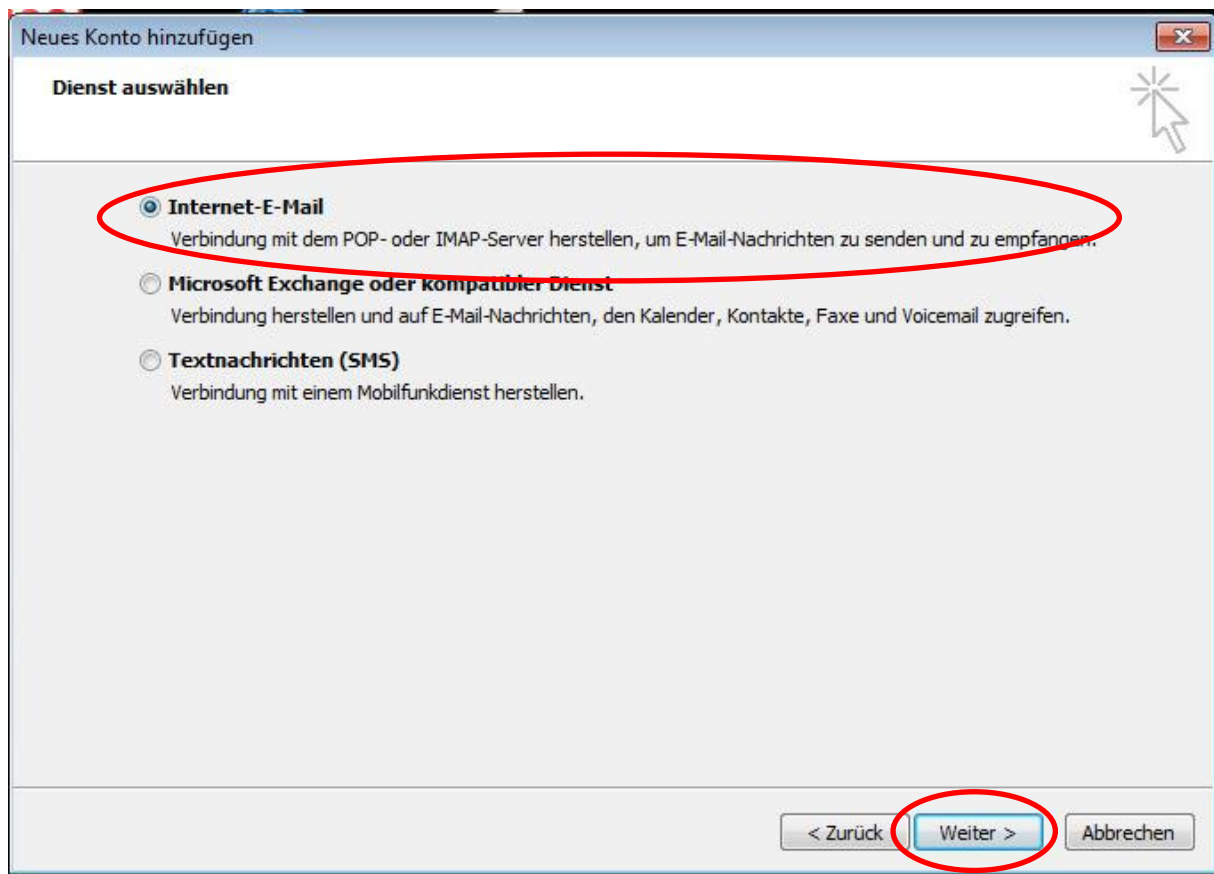
E-Mail-Adresse:
Beispiel: heike@contoso.com

Textnachrichten (SMS)

Servereinstellungen oder zusätzliche Servertypen manuell konfigurieren

< Zurück **Weiter >** Abbrechen

4. Im nächsten Fenster wählen Sie den Punkt „Internet E-Mail“ und klicken anschließend auf „Weiter“



5. Tragen Sie nun die Daten wie nachfolgend angegeben ein:

Ihr Name: <Ihr Name>

E-Mail-Adresse: <Ihre E-Mail-Adresse>

Kontotyp: IMAP (falls noch POP3 eingestellt ist, bitte per Mausklick umstellen)

Posteingangsserver: imap.jura.uni-frankfurt.de

Postausgangsserver: mail.jura.uni-frankfurt.de

Anmeldeinformationen:

Benutzername: <Ihr Benutzername in der Domäne RECHT>

Kennwort: <Ihr Passwort in der Domäne RECHT>

Neues Konto hinzufügen

Internet-E-Mail-Einstellungen
Alle Einstellungen auf dieser Seite sind nötig, damit Ihr Konto richtig funktioniert.

Benutzerinformationen

Ihr Name:

E-Mail-Adresse:

Serverinformationen

Kontotyp:

Posteingangsserver:

Postausgangsserver (SMTP):

Anmeldeinformationen

Benutzername:

Kennwort:

Kennwort speichern

Anmeldung mithilfe der gesicherten Kennwortauthentifizierung (SPA) erforderlich

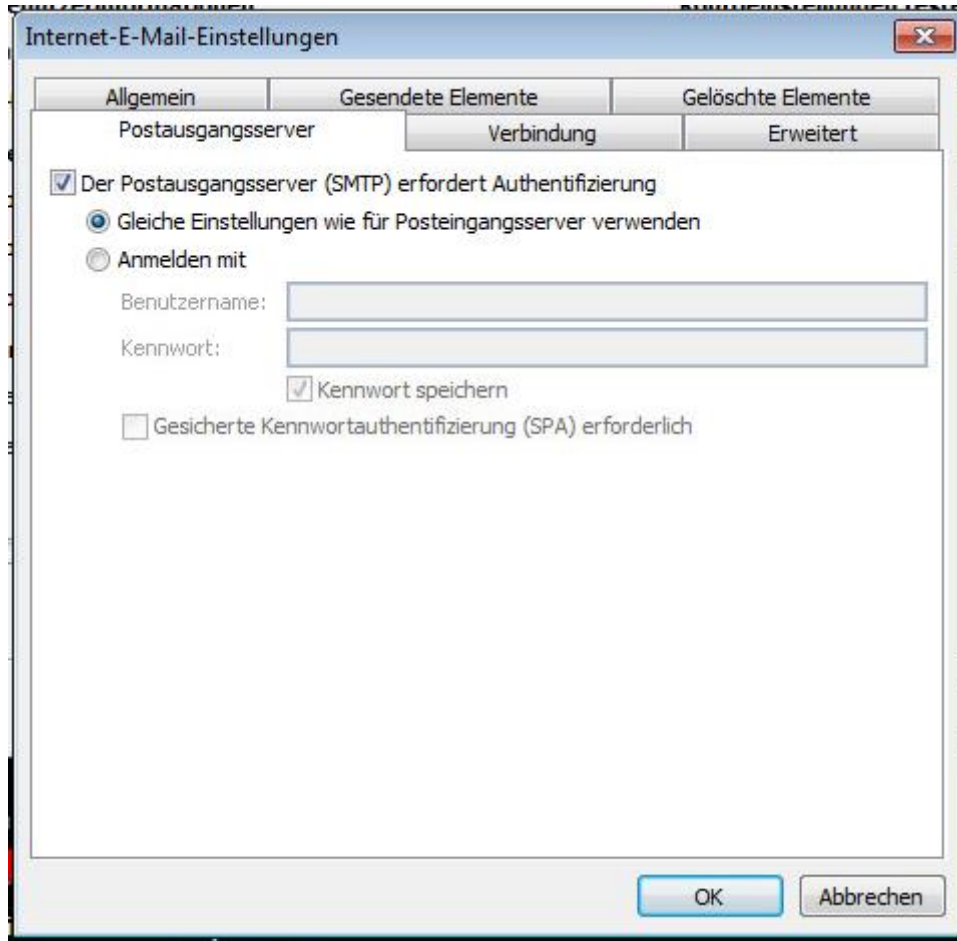
Kontoeinstellungen testen

Wir empfehlen Ihnen, das Konto nach dem Eingeben aller Informationen in diesem Fenster zu testen, indem Sie auf die Schaltfläche unten klicken (Netzwerkverbindung erforderlich).

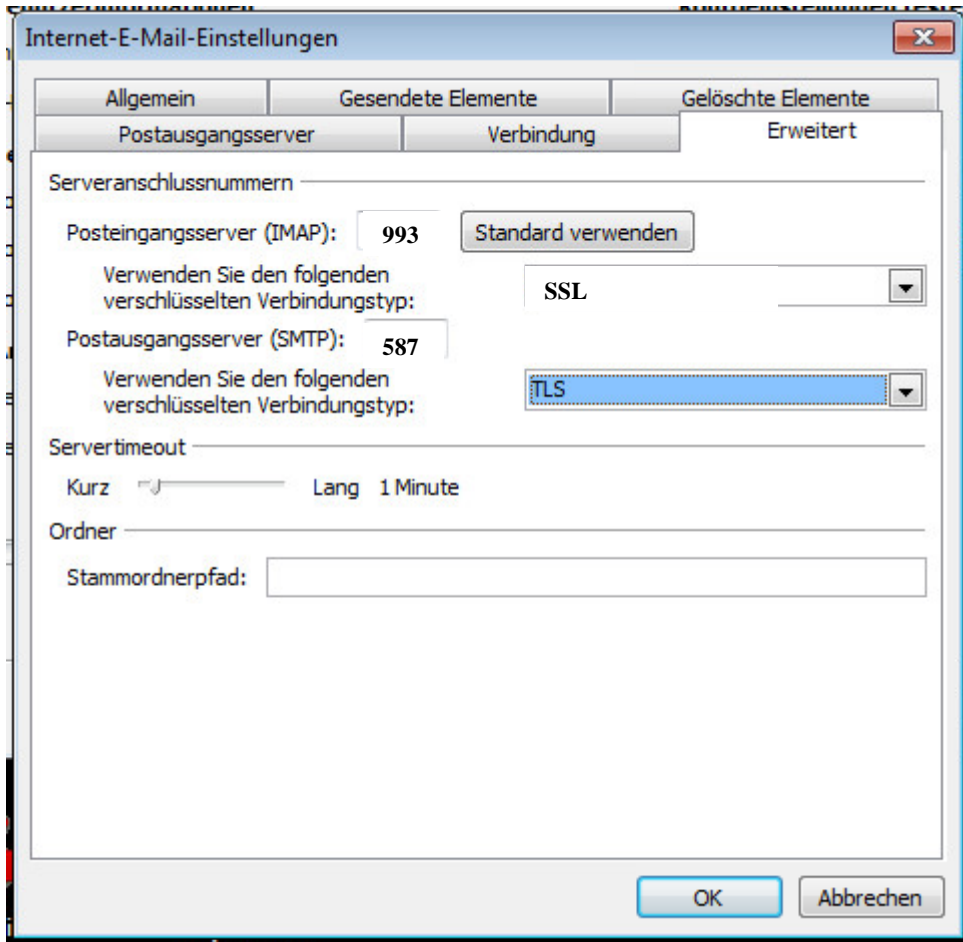
Kontoeinstellungen durch Klicken auf die Schaltfläche "Weiter" testen

Klicken Sie anschließend auf den Knopf „Weitere Einstellungen“.

6. Im sich nun öffnenden Fenster wählen Sie den Reiter „Postausgangsserver“ aus und aktivieren die Option vor „Der Postausgangsserver (SMTP) erfordert Authentifizierung“ und anschließend die Option vor „Gleiche Einstellungen wie für Posteingangsserver verwenden“.



7. Wechseln Sie nun zum Reiter „Erweitert“ und tragen die unten angegebenen Daten und Optionen ein.



Anschließend klicken Sie auf OK.

8. Sie kommen nun wieder zum Fenster aus Schritt 5. und können dort durch Klick auf den Button „Kontoeinstellungen testen“ überprüfen, ob sie alles richtig gemacht haben. Wenn ja, klicken Sie auf „Weiter“ und anschließend im Abschlussfenster auf den Button „Fertig stellen“.

Damit haben Sie es geschafft.