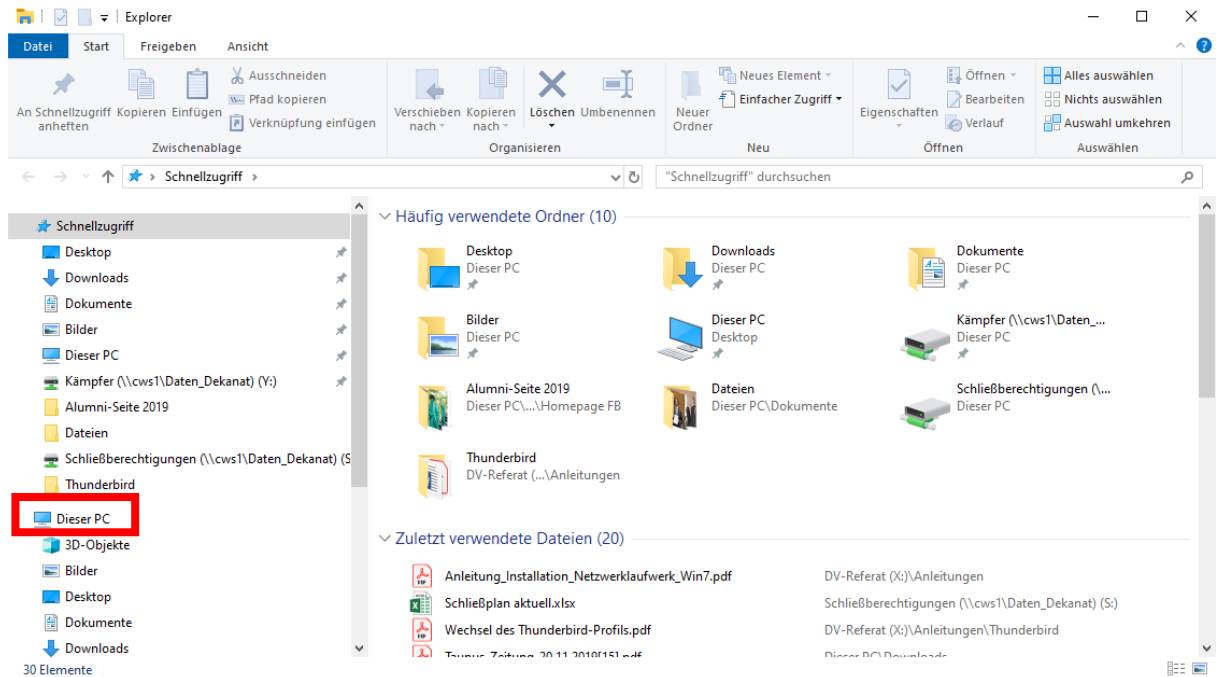
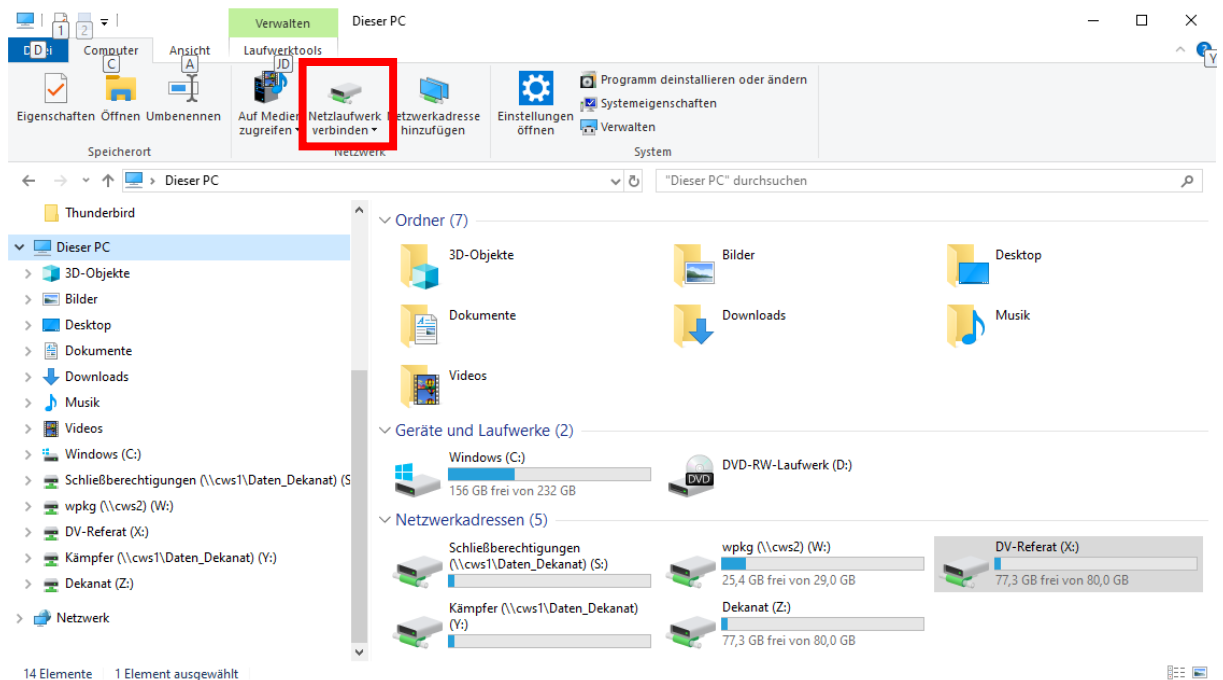


Netzwerklaufwerk verbinden unter Windows 10

1. Klicken Sie unten auf das Explorer-Symbol in der Task-Leiste oder geben Sie im Suchfeld „Explorer“ ein und klicken Sie dann auf das Programm. Es erscheint folgendes Bild:



2. Klicken Sie dann auf „Dieser PC“. Es erscheint folgendes Bild:



3. Klicken Sie oben auf den Punkt „Netzlaufwerk verbinden“ und anschließend erneut auf „Netzlaufwerk verbinden“.

4. Es erscheint folgendes Fenster:

← Netzlaufwerk verbinden

×

Welcher Netzwerkordner soll zugeordnet werden?

Bestimmen Sie den Laufwerksbuchstaben für die Verbindung und den Ordner, mit dem die Verbindung hergestellt werden soll:

Laufwerk: V: ▾

Ordner: <Pfad des Netzwerklaufwerks> ▾

Beispiel: \\Server\Freigabe

Verbindung bei Anmeldung wiederherstellen

Verbindung mit anderen Anmeldeinformationen herstellen

[Verbindung mit einer Website herstellen, auf der Sie Dokumente und Bilder speichern können](#)

5. Wählen Sie unter „Laufwerk:“ einen Laufwerksbuchstaben aus.
6. Unter „Ordner:“ geben Sie den Pfad für das Laufwerk an. Wenn Sie diesen nicht wissen, wenden Sie sich bitte an das DV-Referat.
7. Setzen Sie einen Haken bei „Verbindung bei Anmeldung wiederherstellen“.
8. Klicken Sie unten auf „Fertig stellen“.

Das Laufwerk sollte nun verbunden und angezeigt werden.