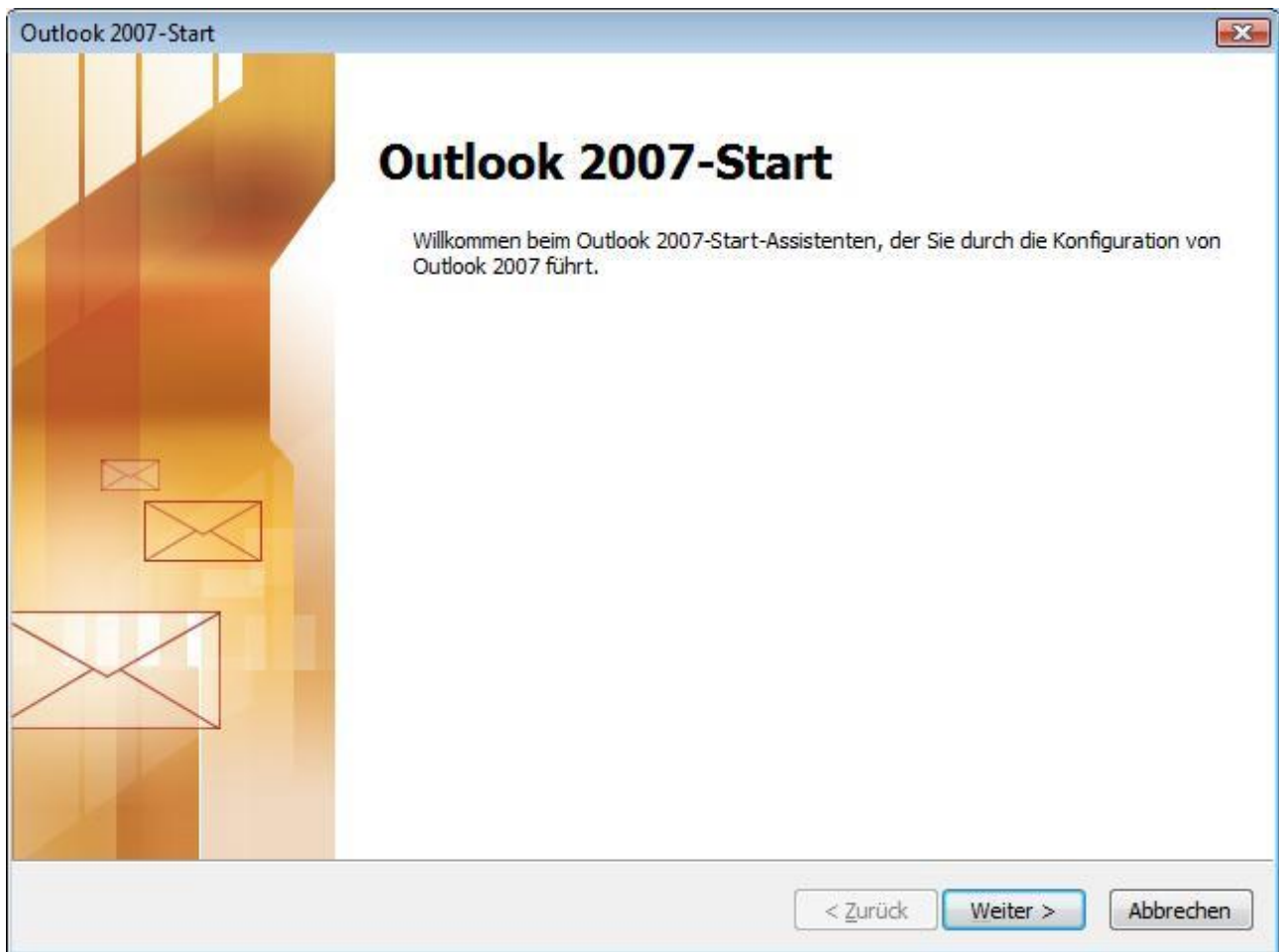


## Anleitung zur Einrichtung eines Exchange-Accounts in Outlook 2007

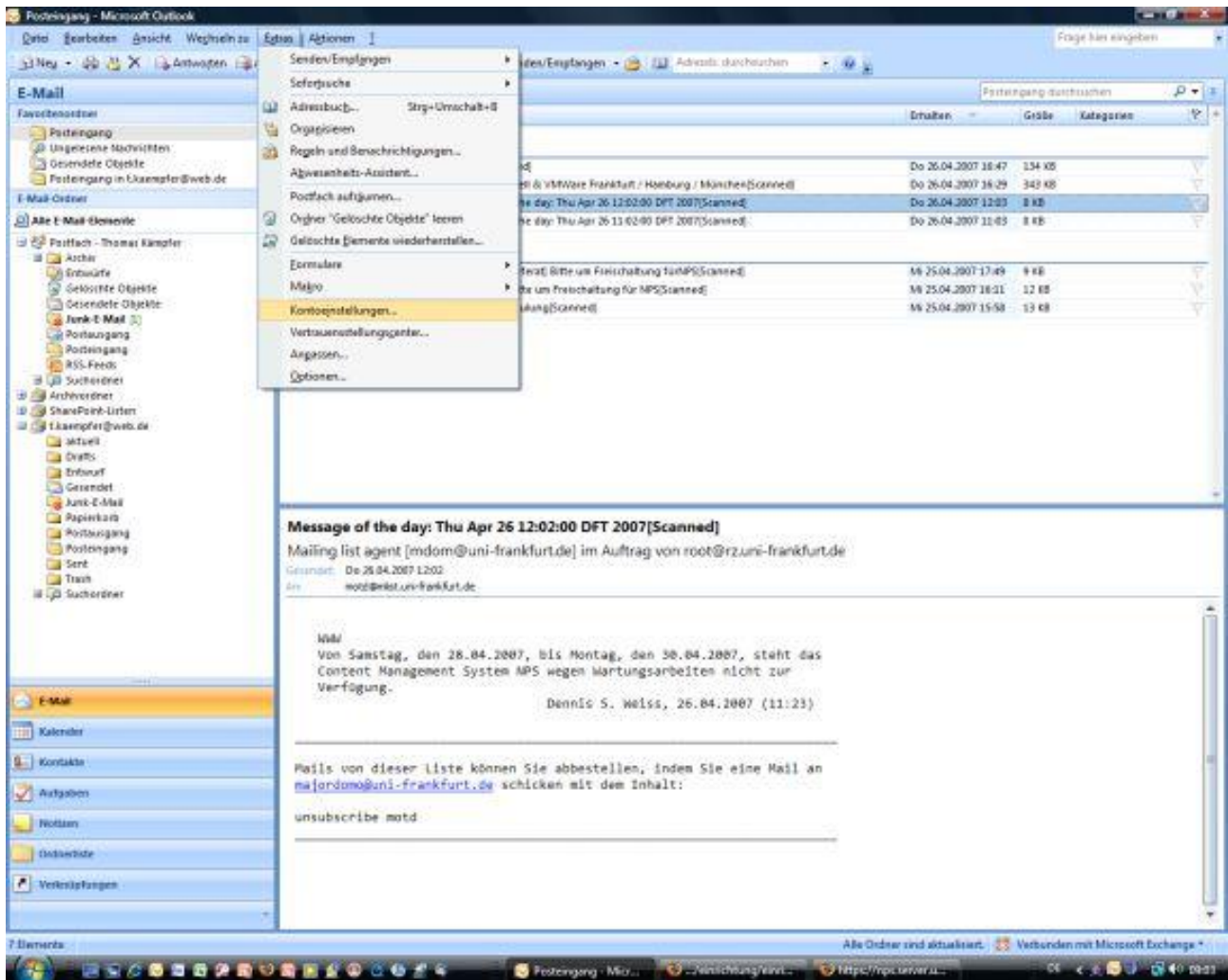
1. Rufen Sie Outlook auf.
2. a) Wenn Sie noch gar keinen Account dort angelegt haben, erscheint folgendes Fenster:



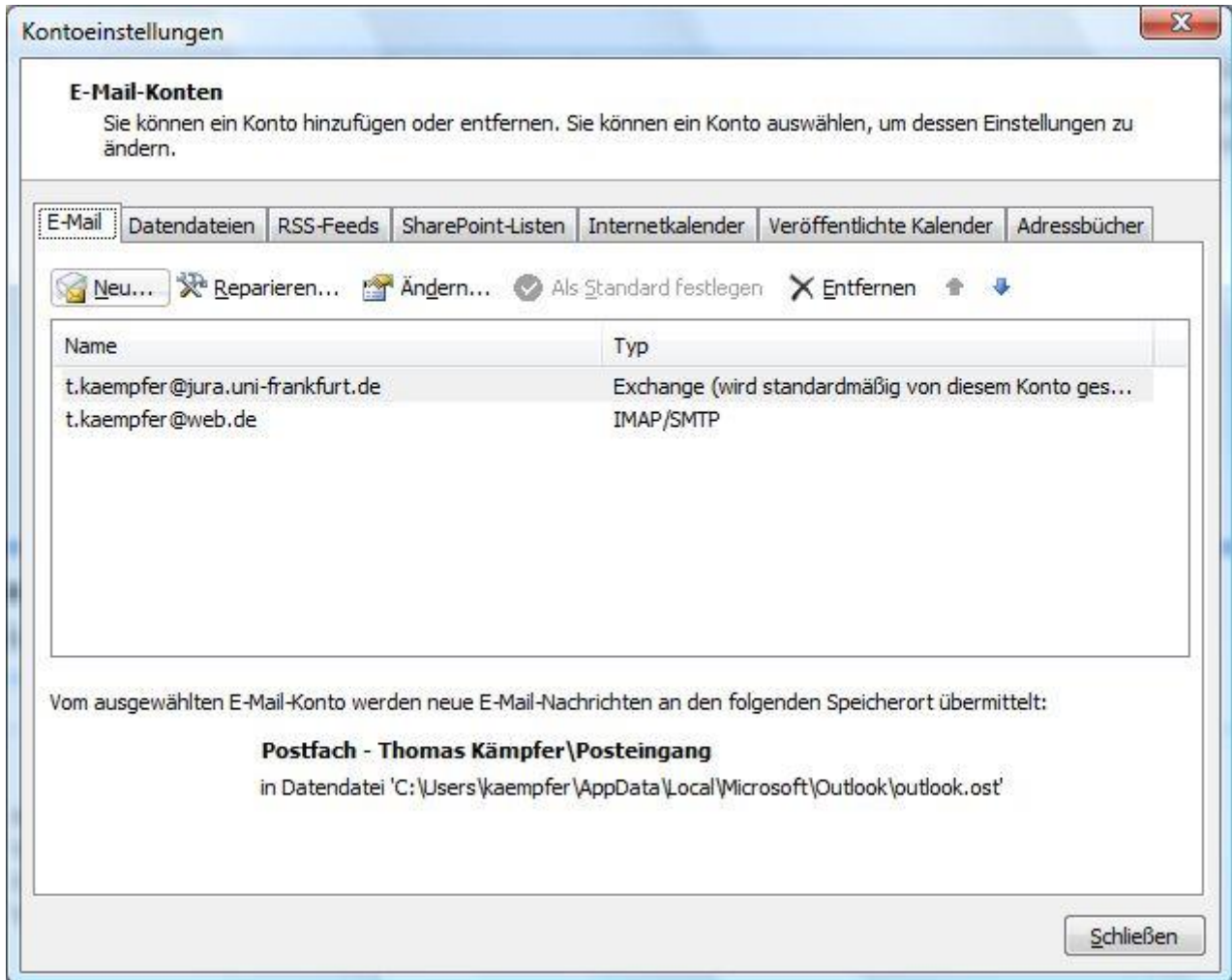
Klicken Sie hier auf <Weiter> und fahren sie fort wie unter 3. beschrieben.

2.b) Wenn Sie schon einen Account in Outlook haben, müssen Sie wie folgt verfahren:

A. Klicken Sie in Outlook auf den Punkt Extras->Konteneinstellungen.

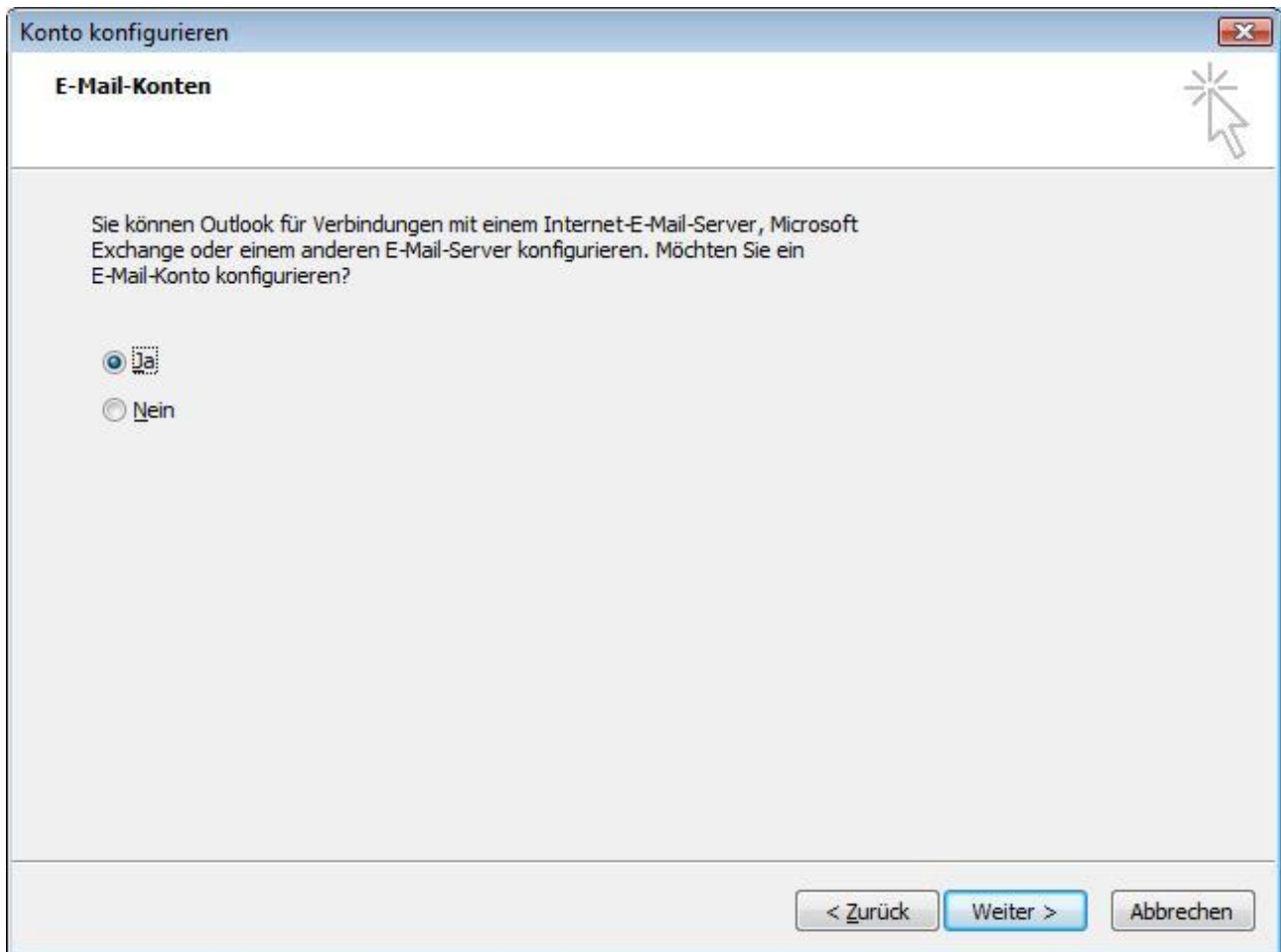


B. Es erscheint folgendes Fenster:



Klicken Sie auf den Reiter E-Mail (standardmäßig aktiviert) und anschließend links auf den Button "Neu".

3. Es folgt folgendes Fenster:



Die Frage beantworten Sie mit "Ja" (Vorgabe) und klicken unten auf "Weiter >".

4. Es folgt folgendes Fenster:

Neues E-Mail-Konto hinzufügen

**Konto automatisch einrichten**

Ihr Name:   
Beispiel: Melanie Speckmann

E-Mail-Adresse:   
Beispiel: melanie@contoso.com

Kennwort:

Kennwort erneut eingeben:   
Geben Sie das Kennwort ein, das Sie vom Internetdienstanbieter erhalten haben.

Servereinstellungen oder zusätzliche Servertypen manuell konfigurieren

< Zurück Weiter > Abbrechen

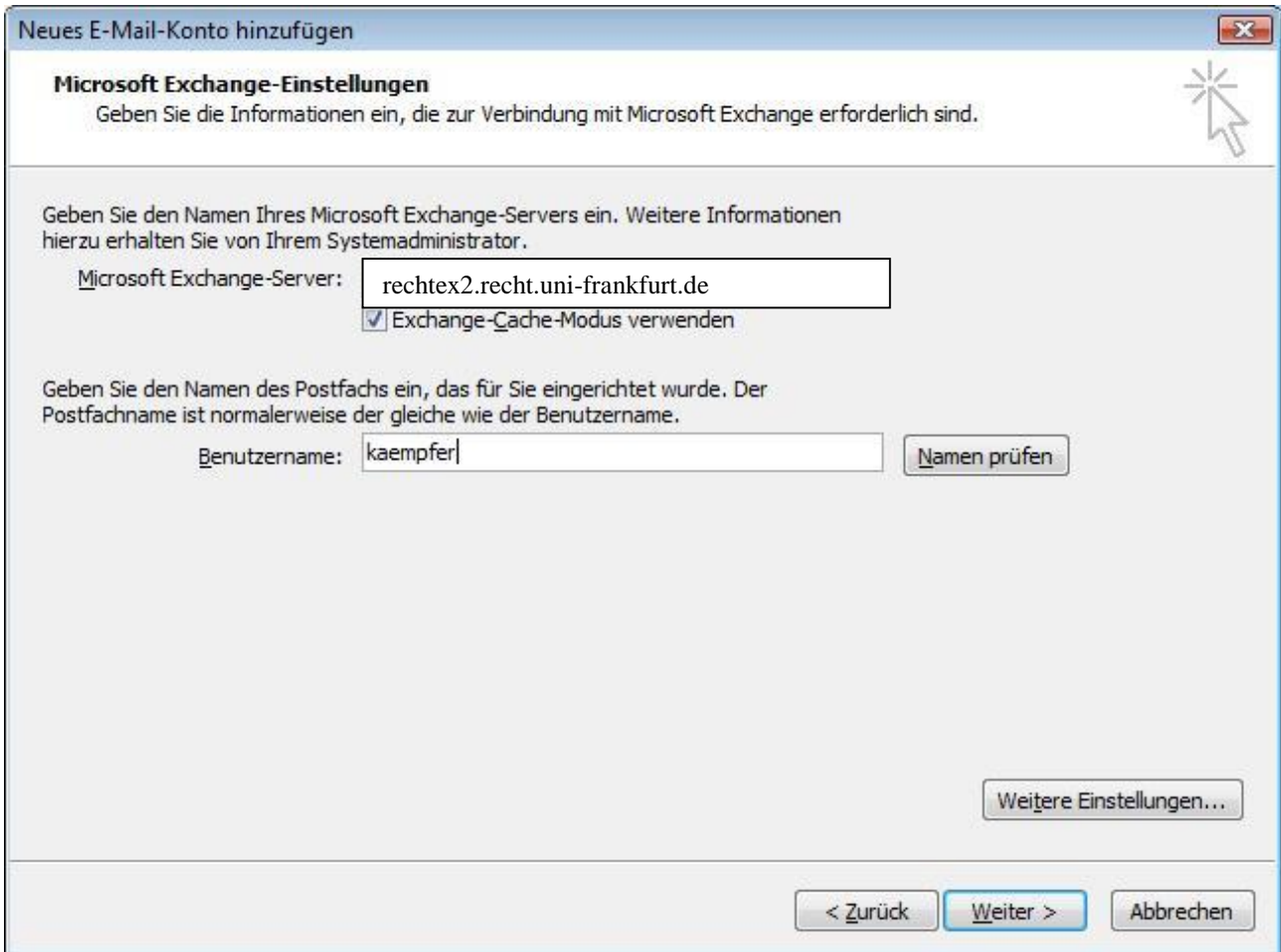
Aktivieren Sie hier das Kästchen vor "Servereinstellungen oder zusätzliche Servertypen manuell konfigurieren" und klicken Sie anschließend unten auf "Weiter ->".

5. Es erscheint folgendes Fenster:



Klicken Sie hier auf das Optionsfeld vor "Microsoft Exchange" und anschließend unten auf "Weiter >".

6. Es folgt folgendes Fenster:

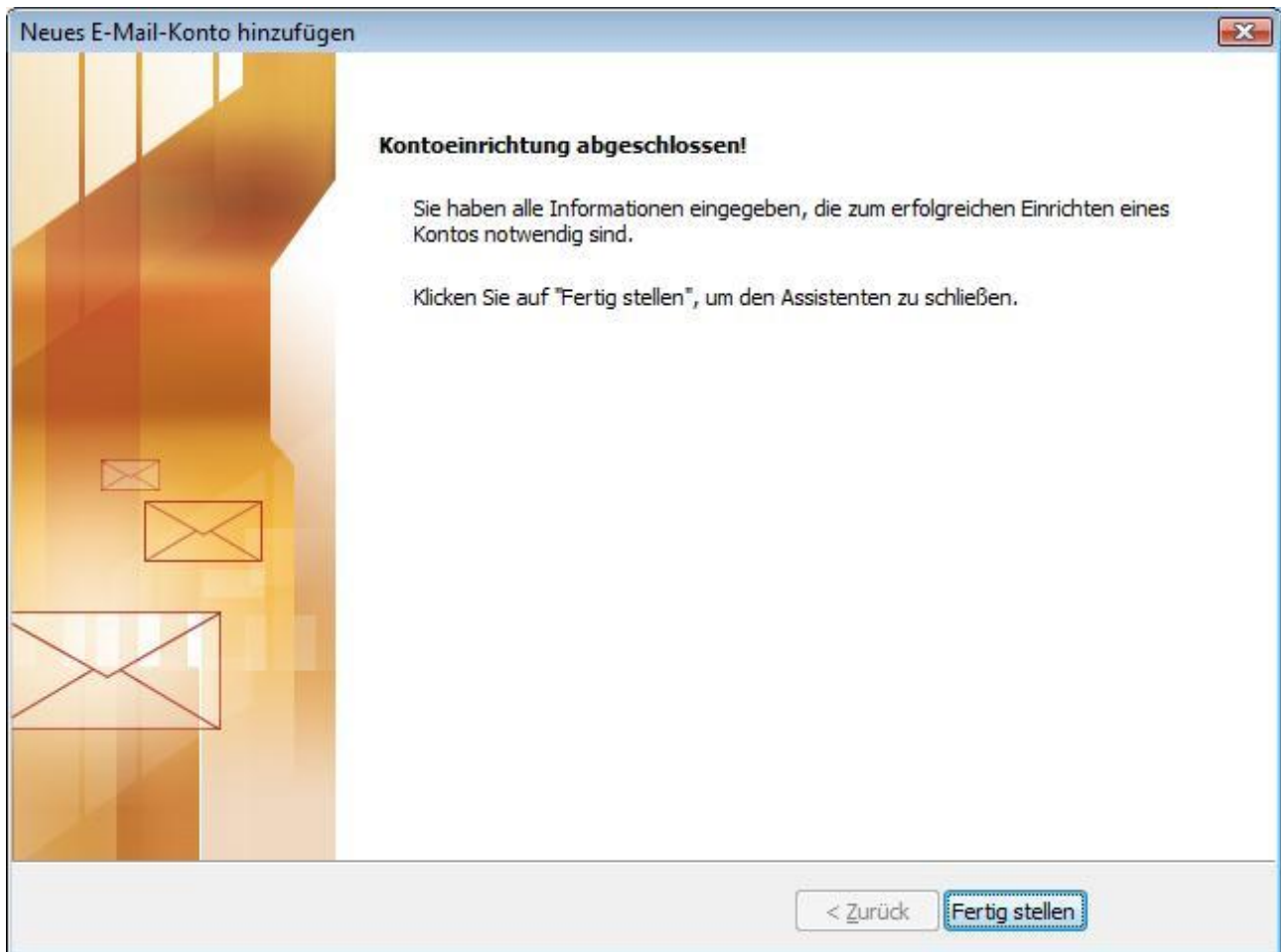


The screenshot shows a Windows dialog box titled "Neues E-Mail-Konto hinzufügen". The main heading is "Microsoft Exchange-Einstellungen". Below the heading, there is a sub-heading "Geben Sie die Informationen ein, die zur Verbindung mit Microsoft Exchange erforderlich sind." followed by a question mark icon. The main text reads: "Geben Sie den Namen Ihres Microsoft Exchange-Servers ein. Weitere Informationen hierzu erhalten Sie von Ihrem Systemadministrator." Below this, there is a text input field for "Microsoft Exchange-Server:" containing the text "rechtex2.recht.uni-frankfurt.de". To the right of this field is a checked checkbox labeled "Exchange-Cache-Modus verwenden". Below this, there is another text input field for "Benutzername:" containing the text "kaempfer". To the right of this field is a button labeled "Namen prüfen". At the bottom right of the dialog is a button labeled "Weitere Einstellungen...". At the very bottom of the dialog are three buttons: "< Zurück", "Weiter >", and "Abbrechen".

Jetzt müssen Sie die Exchange-Einstellungen eingeben:

Hinter Microsoft Exchange Server tragen Sie ein: rechtex2.recht.uni-frankfurt.de  
Nehmen Sie den Haken vor der Option „Exchange-Cache-Modus verwenden“ heraus.  
Bei Benutzername tragen Sie Ihren Login-Namen in der Domäne ein.  
Klicken Sie nun auf „Namen prüfen“ und anschließend auf „Weiter“.

7. Nach einer längeren Zeit (1-2 Minuten) erscheint folgendes Fenster:



Das Fenster bestätigen Sie bitte mit Klick auf "Fertig stellen".